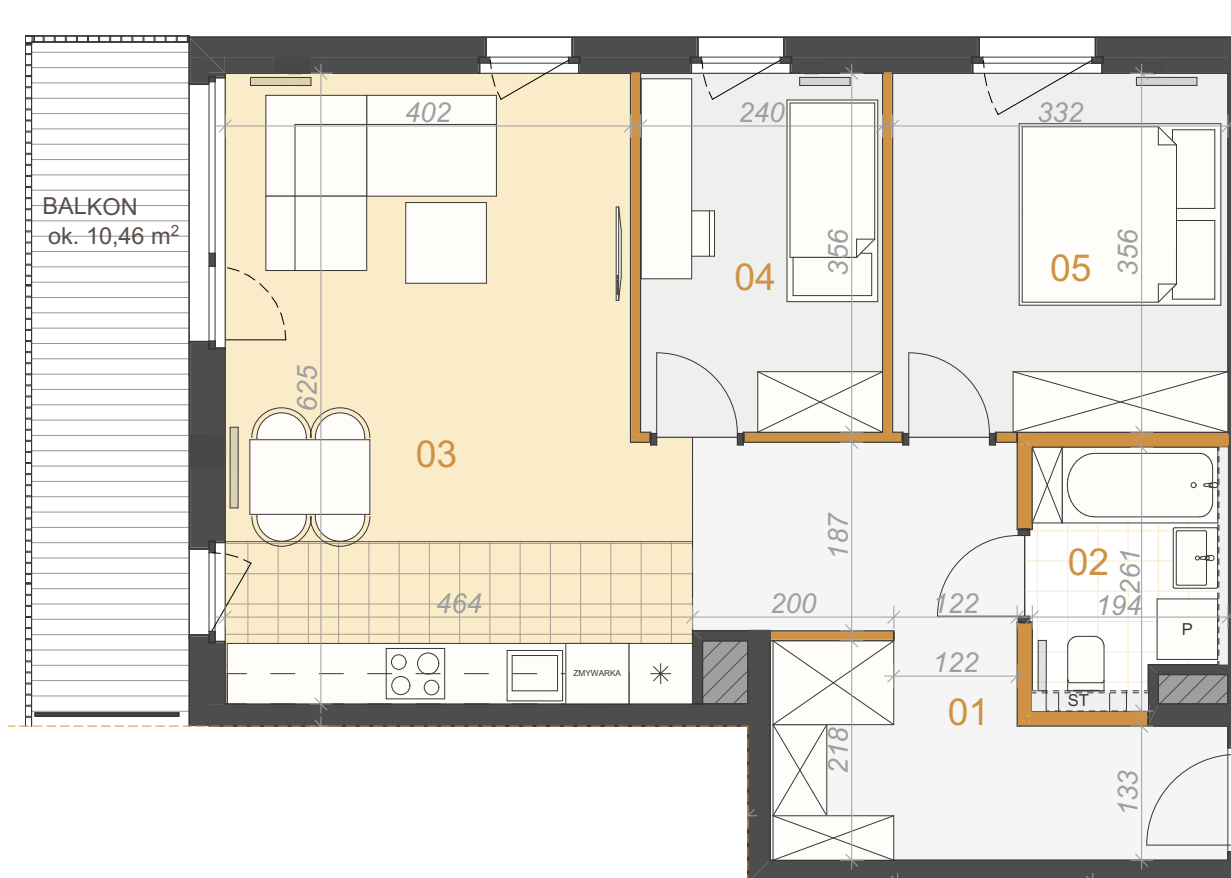
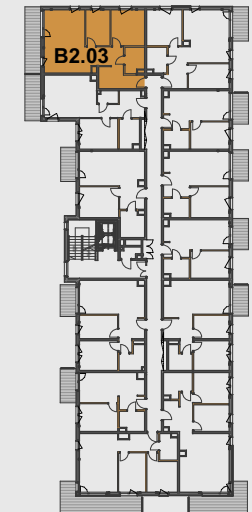
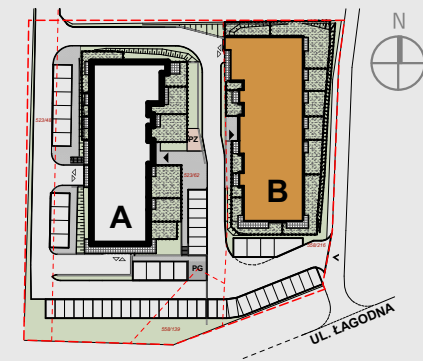


Mieszkanie nr 27, Bud. B, p. II
Pow. użytkowa: **68,20 m²**



Zestawienie powierzchni lokalu

01	Przedpokój	14,84
02	Łazienka	5,15
03	Salon + Aneks kuchenny	26,95
04	Pokój	9,03
05	Pokój	12,23
Łącznie		68,20 m²



■ Ścianka działowa

Inbud Bielsko Sp. z o.o. Łagodna Sp.k.

ul. Piekarska 57, Bielsko-Biała

+ 48 604 390 000

mieszkania@inbud.bielsko.pl

www.apartamentylagodna.pl

Prezentowane rzuty zostały przedstawione w celu zaprezentowania rozkładu funkcjonalnego pomieszczeń i należy je traktować poglądowo.

Ostateczne wymiary zostaną określone podczas pomiarów powykonawczych i mogą się różnić w porównaniu do przedstawionej wersji przykładowej.

Powierzchnia użytkowa lokalu została ustalona na podstawie Rozporządzenia Ministra Rozwoju z dnia 11 września 2020r. w sprawie szczegółowego zakresu i formy projektu budowlanego oraz przy uwzględnieniu Polskiej Normy PN-ISO 9836-1997.