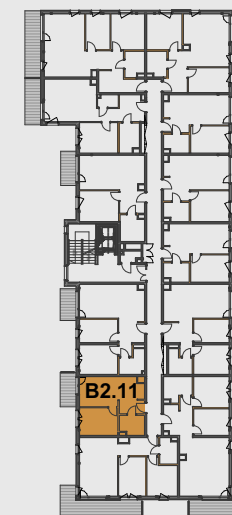
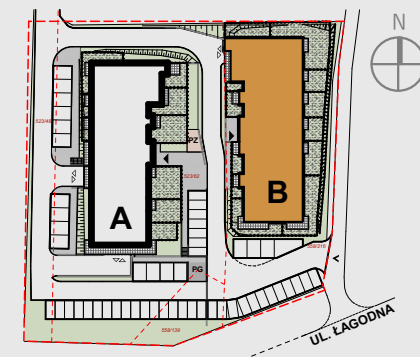
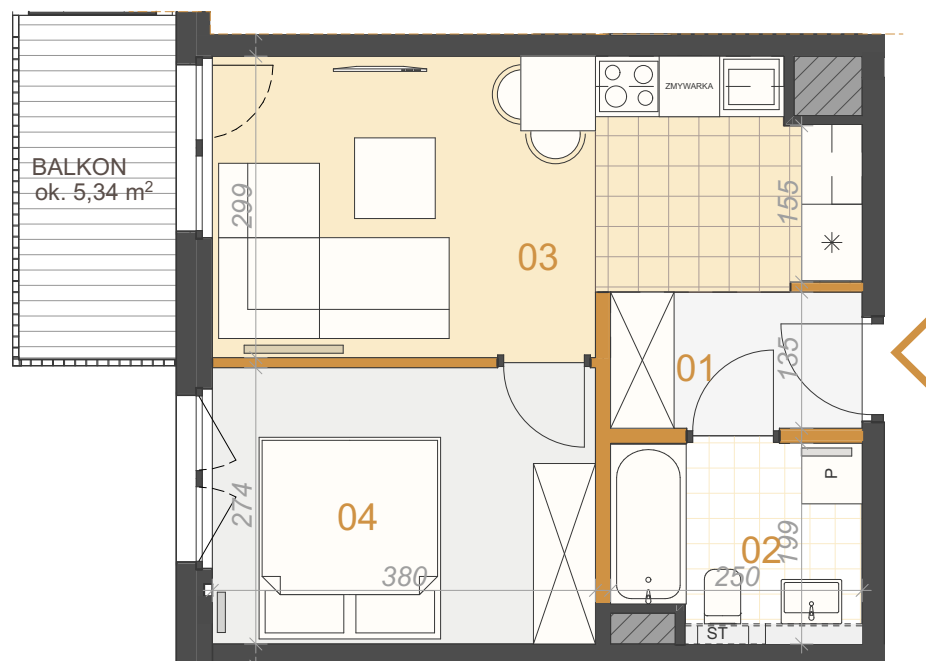


Mieszkanie nr 35, Bud. B, p. II  
Pow. użytkowa: **36,69 m<sup>2</sup>**



— Ścianka działowa

**Inbud Bielsko Sp. z o.o. Łagodna Sp.k.**

ul. Piekarska 57, Bielsko-Biała

+ 48 604 390 000

mieszkania@inbud.bielsko.pl

[www.apartamentylagodna.pl](http://www.apartamentylagodna.pl)

Prezentowane rzuty zostały przedstawione w celu zaprezentowania rozkładu funkcjonalnego pomieszczeń i należy je traktować poglądowo.

Ostateczne wymiary zostaną określone podczas pomiarów powykonawczych i mogą się różnić w porównaniu do przedstawionej wersji przykładowej.

Powierzchnia użytkowa lokalu została ustalona na podstawie Rozporządzenia Ministra Rozwoju z dnia 11 września 2020r. w sprawie szczegółowego zakresu i formy projektu budowlanego oraz przy uwzględnieniu Polskiej Normy PN-ISO 9836-1997.

**Zestawienie powierzchni lokalu**

01	Przedpokój	3,69
02	Łazienka	4,99
03	Salon + Aneks kuchenny	17,23
04	Pokój	10,78
<b>Łącznie</b>		<b>36,69 m<sup>2</sup></b>