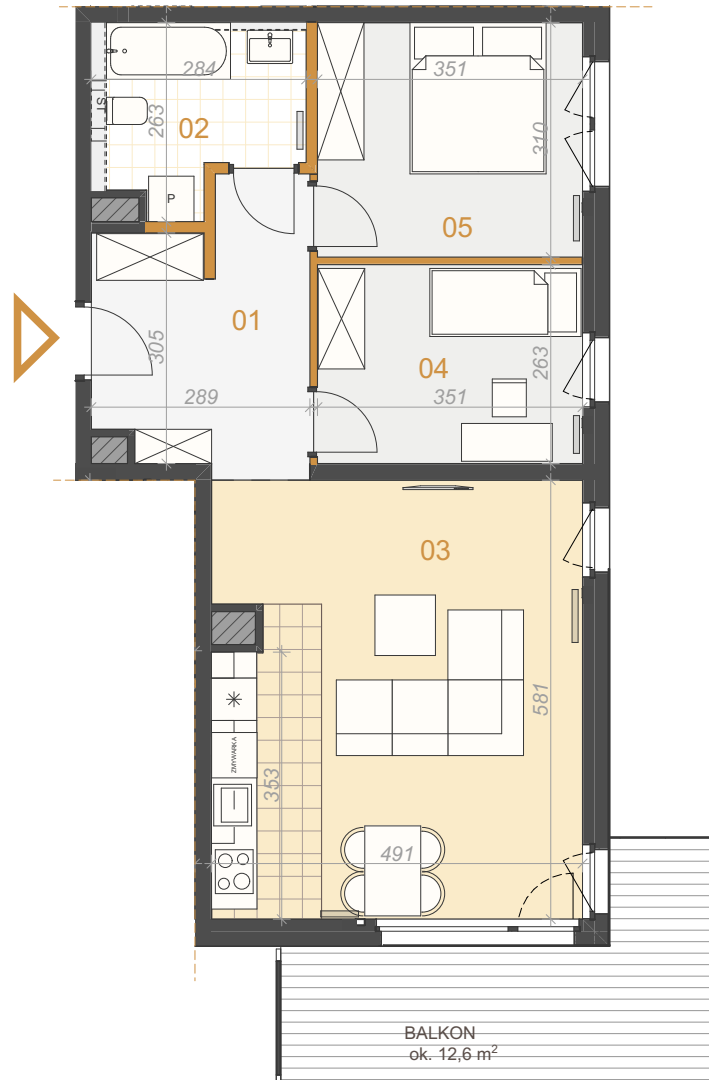
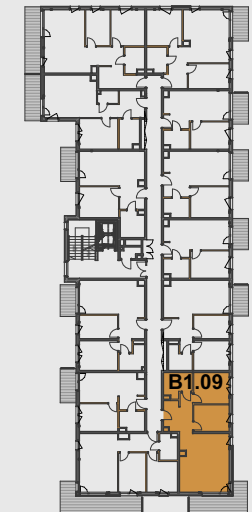
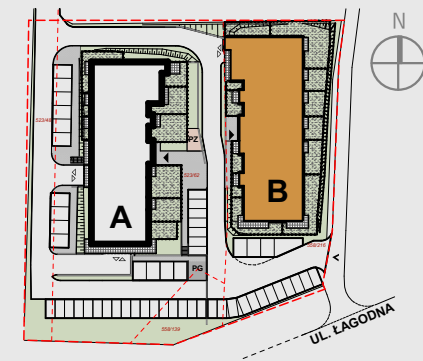


Mieszkanie nr 21, Bud. B, p. I
Pow. użytkowa: **65,51 m²**



Zestawienie powierzchni lokalu		
01	Przedpokój	10,23
02	Łazienka	6,47
03	Salon +Aneks kuchenny	28,03
04	Pokój	9,53
05	Pokój	11,25
Łącznie		65,51 m²



■ Ścianka działowa

Inbud Bielsko Sp. z o.o. Łagodna Sp.k.

ul. Piekarska 57, Bielsko-Biała

+ 48 604 390 000

mieszkania@inbud.bielsko.pl

www.apartamentylagodna.pl

Prezentowane rzuty zostały przedstawione w celu zaprezentowania rozkładu funkcjonalnego pomieszczeń i należy je traktować poglądowo.

Ostateczne wymiary zostaną określone podczas pomiarów powykonawczych i mogą się różnić w porównaniu do przedstawionej wersji przykładowej.

Powierzchnia użytkowa lokalu została ustalona na podstawie Rozporządzenia Ministra Rozwoju z dnia 11 września 2020r. w sprawie szczegółowego zakresu i formy projektu budowlanego oraz przy uwzględnieniu Polskiej Normy PN-ISO 9836-1997.